



جامعة الفلاح  
AL FALAH UNIVERSITY

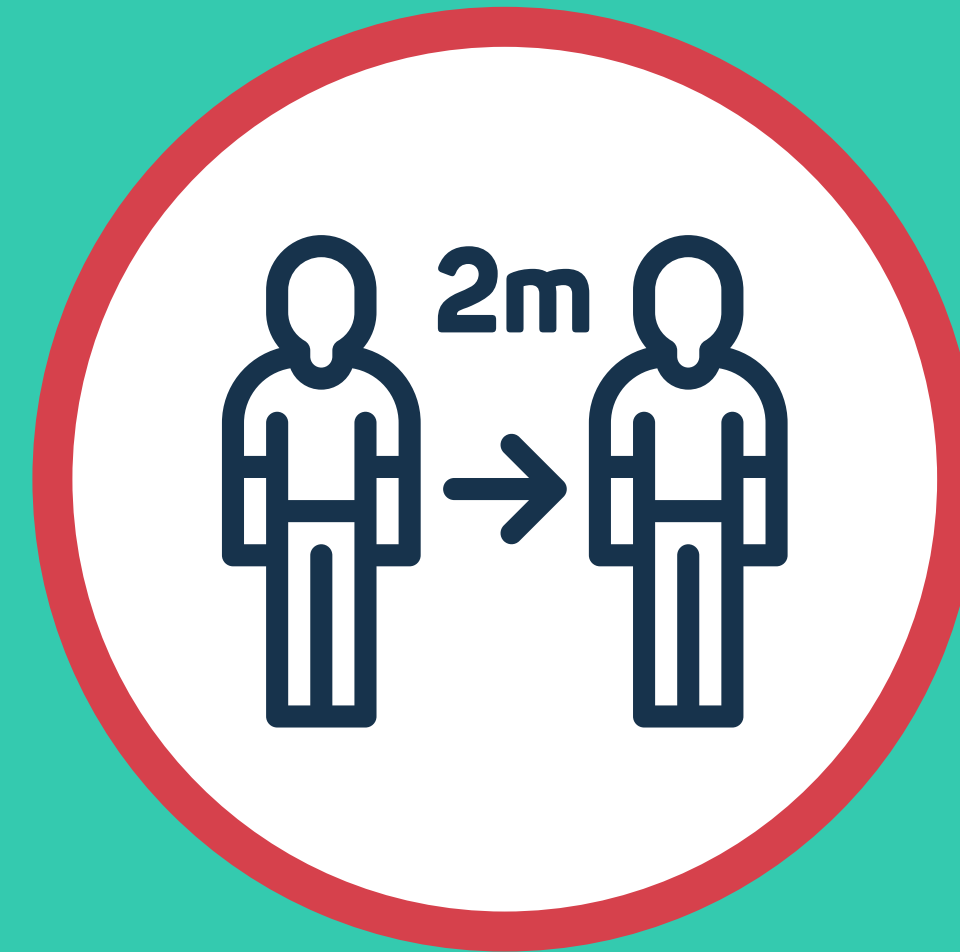


# إرشادات COVID-19 Guidelines

ممارسات الهيئة الأكاديمية والإدارية  
الإحترازية في أثناء الجائحة  
Academic and Administrative  
Staff Practices during Pandemic

السلامة أولاً  
SAFETY FIRST

# إرشادات COVID-19 Guidelines



- It is mandatory to always wear a mask and maintain a physical distance of 2 meters in offices and corridors.
- Avoid unnecessary visits to your colleagues' offices and do not touch other employee's (keyboard, monitor, files, phone and other personal belongings).

• يجب ارتداء الكمامات والحفاظ على مسافة مترين على الأقل في المكاتب والممرات.

• تجنب الزيارات الغير ضرورية إلى مكاتب زملاء العمل وعدم لمس الممتلكات الشخصية الأخرى للموظفين (لوحة المفاتيح، الشاشة، الملفات، الهاتف وغيرها).



# إرشادات COVID-19 Guidelines



• Avoid a visitor and employees meeting at AFU. We recommend only virtual meetings.

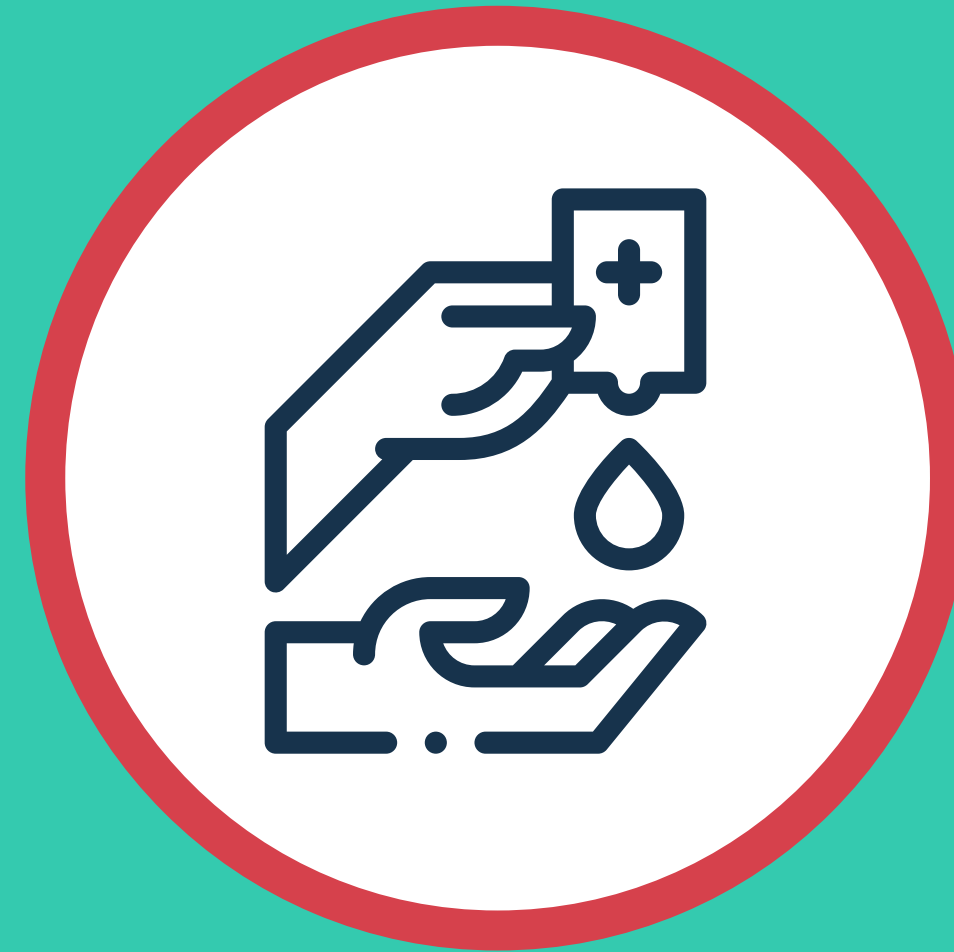
• Remote screen sharing applications or software are used for any technical issue with IT or with colleagues.

• تجنب زيارات الضيوف والاجتماعات في الجامعة، كما نوصي بعقد الاجتماعات فقط عن بعد.

• تُستخدم تطبيقات أو برامج مشاركة الشاشة عن بُعد في حالة مواجهة مشاكل فنية تتعلق بتقنية المعلومات أو عند مشاركة ملفات ومستندات مع الآخرين.



# إرشادات COVID-19 Guidelines

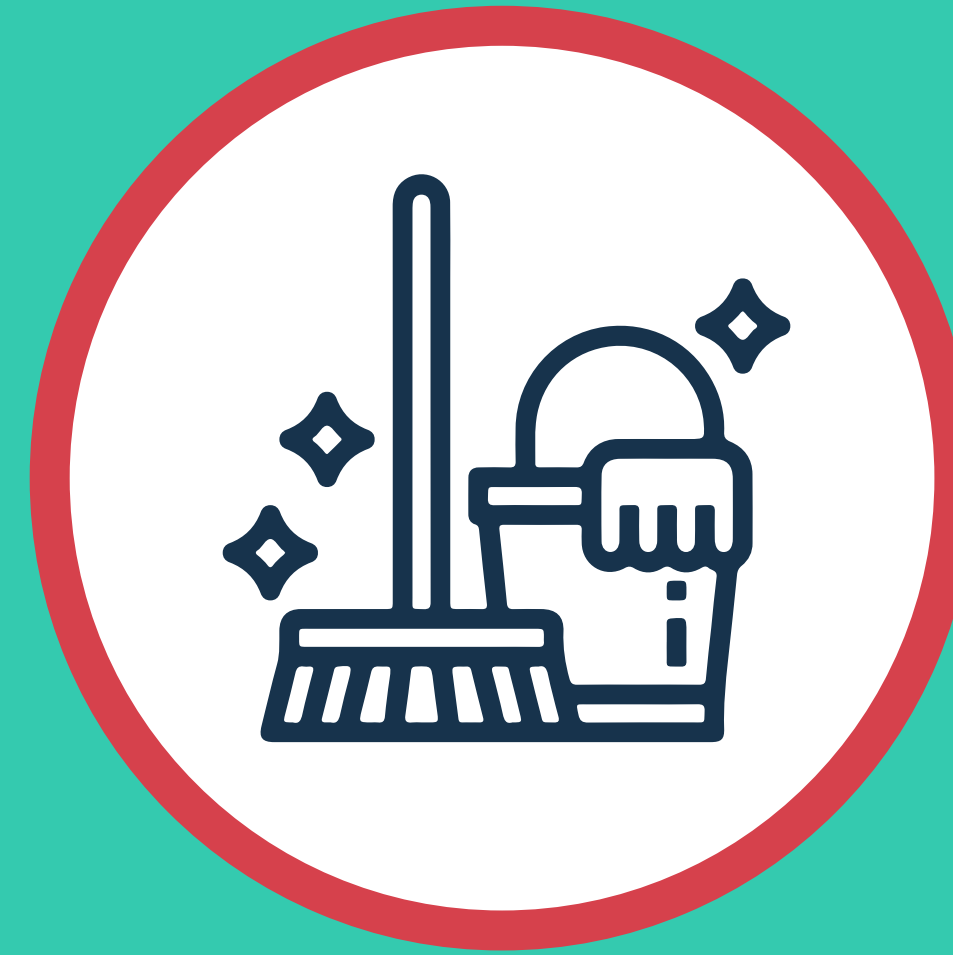


- Having lunches in group(s) is forbidden. In case you like to have your meal in the food court, please have your lunch break at different timings.
- For tea and coffee, kindly help yourself in the kitchen.
- Frequently sanitize your office and hands.

- يمنع تناول الغداء في مجموعات، كما يرجى الحصول على استراحة الغداء الخاصة بك في أوقات مختلفة عن الآخرين في حال رغبتك بتناول وجبتك في غرفة الطعام.
- يرجى إعداد الشاي أو القهوة من المطبخ بنفسك.
- المحافظة على تعقيم المكتب واليدين بشكل دوري.



# إرشادات COVID-19 Guidelines



- It is the employee's responsibility to clean his/her office and table. Cleaners are only allowed to clean the office floor and empty the trash bins.

• يتحمل الموظف مسؤولية تنظيف مكتبه. ويسمح لعمال النظافة بتنظيف أرضية المكتب وتفريغ سلة المهملات فقط.



# إرشادات COVID-19 Guidelines

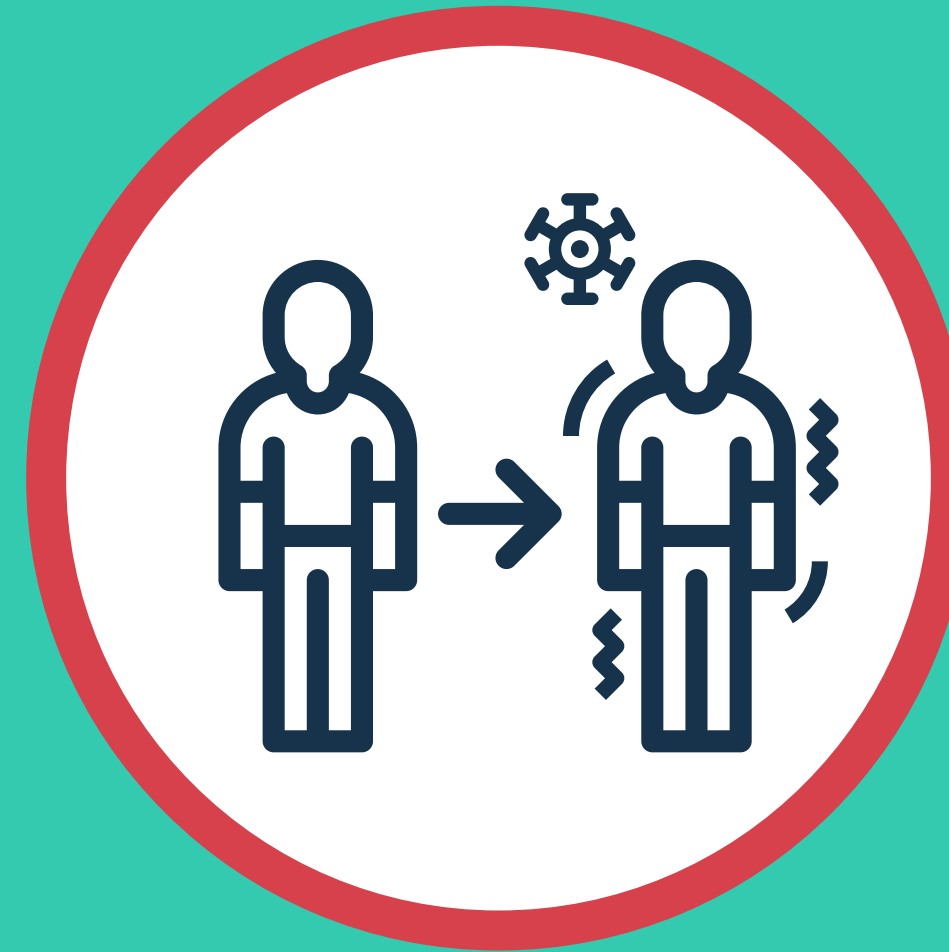


- Avoid unnecessary visits to hospitals and clinics.
- Avoid staying at hotels, resorts and social gatherings.
- During office hours, avoid leaving the campus and unnecessary outside meetings.

- تجنب الزيارات الغير ضرورية للمستشفيات أوالعيادات.
- تجنب الإقامة في الفنادق، المنتجعات وتفادي التجمعات الاجتماعية.
- خلال ساعات العمل، تفادي مغادرة الحرم الجامعي وحضور الاجتماعات الخارجية الغير ضرورية.



# إرشادات COVID-19 Guidelines



- Staff living at shared homes and using public transport are requested to take extra precautionary steps in case a roommate, flat mate or family member is a suspected patient, inform HR immediately and avoid coming to AFU.

- يُطلب من الموظفين الذين يعيشون في منازل مشتركة ويستخدمون وسائل النقل العام اتخاذ خطوات احترازية إضافية، وفي حالة الاشتباه بزميل في السكن أو فرد من العائلة أصيب بالمرض، يجب إبلاغ وحدة الموارد البشرية على الفور وعدم الحضور إلى الجامعة.



# إرشادات COVID-19 Guidelines



- All staff are to pray in their respective offices.



- يؤدي جميع الموظفين الصلاة في مكاتبهم.





# إرشادات COVID-19 Guidelines



- Avoid coming to the office after direct contact with a COVID-19 patient/suspected patient or if you felt minor symptoms of fever and flu.

• يجب عدم الحضور إلى الجامعة بعد الاتصال المباشر مع مريض COVID-19، أو مريض مشتبه به أو في حال شعورك بأعراض طفيفة من الحمى والإنفلونزا.



السلامة أولاً  
SAFETY FIRST



بالمعرفة نمنع الفرق ...  
With **Knowledge**, We make the **Difference** ...  
f afu.ae @afu.ae www.afu.ac.ae